

BAZY HYBRYDOWE

NEONAIL

WSZYSTKO CO MUSISZ O NICH WIEDZIEĆ



NEONAIL

SPIS TREŚCI

1 Poznaj nasze
bazy hybrydowe

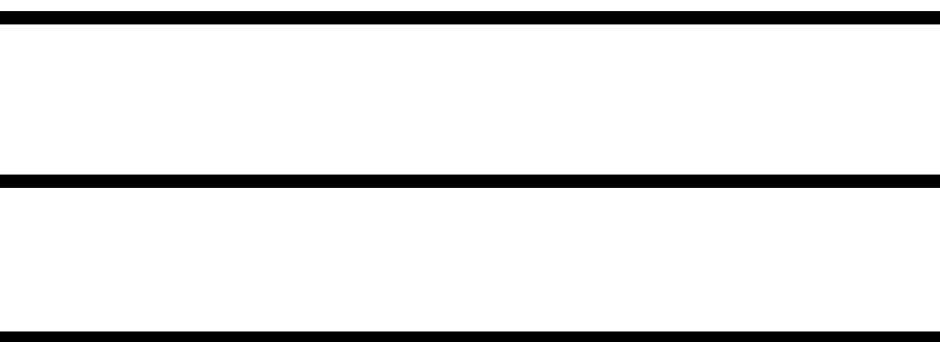
2 Przedłużanie paznokci
bazami hybrydowymi

3 Bazy Cover, czyli stylizacja
paznokci jednym produktem

4 Wzmocnij swoje
paznokcie – seria Vitamins

5 O to pytacie
najczęściej

POZNAJ NASZE
BAZY HYBRYDOWE



HARD BASE

To nasza najbardziej klasyczna baza. Możesz stosować ją pod wszystkie kolorowe lakiery hybrydowe. Zapewnia niesamowitą **trwałość, przyczepność i odporność na ścieranie**. Sprawia, że nakładanie koloru staje się bardzo przyjemne, a dodatkowo chroni płytkę przed przebarwieniami.



PRODUKTY UŻYTE W STYLIZACJI:

- Lakier hybrydowy 7,2ml - Madame de Mode,
- Lakier hybrydowy 7,2ml - Pure Black,
- Hard Base,
- Hard Top.

BASE/TOP 2 IN 1

Wygoda, jakość i najlepsze rozwiązanie - top i baza w jednej buteleczce!

Produkt ma doskonałą przyczepność i zapewnia wysoki połysk oraz trwałość, czyli wszystko to, czego oczekujemy od bazy i topu.

BASE/TOP 2IN1 to innowacyjny, wielofunkcyjny produkt, łączący w sobie zalety klasycznej hybrydowej bazy i topu. Dzięki temu nie musisz już sięgać po dwie, osobne buteleczki.

CECHY BAZY:

- zapewnia idealną przyczepność produktu do płytki paznokcia,
- dzięki swoim właściwościom stanowi mocny fundament każdego manicure,
- tak jak tradycyjna baza, gwarantuje trwałość stylizacji do 21 dni.



PRODUKTY UŻYTE W STYLIZACJI:

- Lakier hybrydowy 7,2ml - Sun&Beauty,
- Base/Top 2in1.

CECHY TOPU:

- trwale zabezpiecza stylizację,
- nadaje prawdziwie błyszczące wykończenie, które utrzymuje się przez cały czas noszenia stylizacji,
- wzmacnia i chroni kolor,
- zabezpiecza manicure i chroni lakier przed odpryskiwaniem.

BASE EXTRA

Poznaj nasz produkt do zadań specjalnych! Świetnie sprawdza się na problematycznej i bardzo wymagającej płytce. Pozwala na przedłużenie paznokcia aż do 10 mm. Dzięki bardzo dobrej przyczepności nadaje się również do nadbudowy bez konieczności przedłużenia. Podczas aplikacji **nie spływa po skórkach**, co pozwala na malowanie pięciu paznokci jednocześnie. Płaski, krótki pędzelek bardzo ułatwia aplikację bazy. I najważniejsze, **trwałość Base Extra wynosi aż do 5 tygodni**, co oznacza, że można cieszyć się pięknym manicure przez naprawdę długi czas!



PRODUKTY UŻYTE W STYLIZACJI:

- Lakier hybrydowy 7,2ml - Angel's Charm,
- Base Extra,
- Hard Top.

AQUARELLE BASE WHITE

Rozpływająca się baza o białym odcieniu, czyli Aquarelle Base White.

Przeznaczona jest wyłącznie do stosowania na **białe lakiery hybrydowe**. Dzięki niej i lakierom z kolekcji Aquarelle w bardzo łatwy i szybki sposób możesz wyczarować na swoich paznokciach przepiękną różę, cudownego motyla lub inne nietuzinkowe zdobienia.



PRODUKTY UŻYTE W STYLIZACJI:

- Aquarelle Base White,
- Lakier hybrydowy 7,2ml - Sandy Glow,
- Lakier hybrydowy 7,2ml - Funky Soul,
- Lakier hybrydowy 7,2ml - Exotic Banana,
- Hard Top.

AQUARELLE BASE CLEAR

Kolejna nasza baza to siostra Aquarelle Base White, czyli **Aquarelle Base Clear** – przezroczysta, rozpluwająca się baza. Dzięki niej stworzysz piękne zdobienie, tak samo jak bazą White, lecz... tutaj nie ma ograniczeń! Możesz **szaleć z wybranymi kolorami**, wybierając z naszej ogromnej palety lakierów! Bo przecież wszystkie wariacje w świecie manicure są dozwolone.



PRODUKTY UŻYTE W STYLIZACJI:

- Aquarelle Base Clear,
- Lakier hybrydowy 7,2ml - Sparkling Kiss,
- Lakier hybrydowy 7,2ml - Classy Blue,
- Dry Top Matte.

BASE EXTRA COVER

Siostrzana wersja Base Extra o **bardzo gęstej konsystencji** z kryjącym wykończeniem, która zdecydowanie ułatwia poprawną budowę „krzywej C”. Wypróbuj i przekonaj się, jak łatwo uzyskasz efekt idealnie wyrównanej i zbudowanej płytki. Base Extra Cover to „baza kamuflaż”, która **zamaskuje** wszelkie **niedoskonałości** na płytce paznokcia, **wyrówna koloryt płytki** i **zwiększy krycie lakierów hybrydowych**. Dzięki niej możesz również przedłużyć swoje paznokcie aż do 7 mm!

Bazę zastosujesz pod kolorową hybrydę, a jej delikatny, beżowo-różowy odcień to sposób na szybkie i efektowne zdobienia w stylu **French Manicure** oraz **Baby Boomer!**



PRODUKTY UŻYTE W STYLIZACJI:

- Base Extra Cover,
- pyłek 3D Holo Effect 02,
- Hard Top.

BASE 6IN1 SILK PROTEIN

To baza, którą śmiało możemy określić mianem kultowej. Ten innowacyjny produkt, który został wzmocniony proteinami jedwabiu jest jedną z Waszych ulubionych baz, która została nagrodzona główną wygraną w kategorii hand&nail - **Beauty Forum Awards 2019. Dlaczego warto poznać Base 6in1 silk protein?**

- Posiada typowe właściwości bazy pod lakiery hybrydowe oraz żele.
- Jest **bardzo trwała i delikatna** dla płytki paznokcia, zawiera proteiny jedwabiu, które wzmacniają Twoje paznokcie i zapobiegają nadmiernemu przesuszaniu płytki paznokcia.
- Pozwala **przedłużyć paznokcie do 10 mm**, dzięki gęstej konsystencji.
- Nadbudowuje płytkę i umożliwia osiągnięcie idealnej „krzywej C”.



PRODUKTY UŻYTE W STYLIZACJI:

- Base Extra Cover,
- pyłek 3D Holo Effect 02,
- Hard Top.

- Pełni funkcje topu zapewniając **błyszczące, bezbarwne wykończenie**, gdy nie użyjesz kolorowego lakieru hybrydowego.
- Jest **termostabilna**, czyli pozwala utrzymać gęstą konsystencję produktu nawet w wysokich temperaturach.

Dodatkowo - baza hybrydowa z proteinami posiada krótki pędzelek, ułatwiający aplikację! **Przetestuj ją koniecznie!**

HARD BASE VITAMINS



PRODUKTY UŻYTE W STYLIZACJI:

- Hard Base Vitamins,
- Lakier hybrydowy 7,2ml - Rosy Side,
- Lakier hybrydowy 7,2ml - Gorgeous inside out,
- Lakier hybrydowy 7,2ml - Green me twice,
- Lakier hybrydowy 7,2ml - Spring to life,
- Lakier hybrydowy 7,2ml - Angel's Charm,
- Top hybrydowy 7,2ml - Top Shine Bright.

Nasza klasyczna baza w wersji z witaminami A, E i C oraz wzbogacona o keratynę, estry masła Shea i proteiny jedwabiu.

Ta baza hybrydowa jest prosta w aplikacji, ma rzadszą konsystencję (**nie służy do przedłużania paznokci**), ale idealnie sprawdza się na samym początku przygody z manicure hybrydowym. Jeśli dopiero zaczynasz, sięgnij po nią!

Hard Base Vitamins **dedykowana jest łamliwym i osłabionym paznokciom**, ale posiadaczki paznokci w dobrej kondycji również będą z niej bardzo zadowolone. Jest tylko odrobinę gęstsza od swojej

podstawowej wersji - Hard Base, przez to sprawdzi się jako pierwszy krok w stylizacji paznokci, zarówno u osób początkujących, jak i profesjonalnych stylistów. Dzięki swojej konsystencji nie nadaje dodatkowej grubości paznokciom, jest bezbarwna i doskonale utwardza się zarówno w lampach LED, jak i UV.

Moc witamin dla pięknych paznokci:

- keratyna - posiada właściwości poprawiające twardość paznokcia;
- proteiny jedwabiu - znane są z właściwości wygładzających,
- kompleks witamin A, E i C - posiada właściwości przeciwutleniające i wzmacnia płytkę,
- estry masła Shea - mają działanie regenerujące i wyrównujące płytkę.

COVER BASE PROTEIN

Baza z proteinami i... z kolorem!
Tak, to nasza niezawodna Cover Base Protein. Jest to połączenie Base 6in1 Silk Protein oraz różu (Nude Rose), delikatnego beżu z różem (Natural Nude) oraz nieco ciemniejszego odcienia nude (Cream Beige).

Teraz moc protein jedwabiu znajdziesz w 3 odcieniach! Baza z kolorowym kryciem to duże ułatwienie w stylizacji paznokci, jednak na tę wersję bazy **należy nałożyć top**.

Cover Base Protein, to **wzmocnienie, przedłużenie i nadbudowa** tylko przy użyciu jednego produktu.

Ta baza do paznokci posiada **średnio gęstą konsystencję**, zapewnia świetną przyczepność do naturalnej płytki paznokcia i nie wymaga aplikacji



PRODUKTY UŻYTE W STYLIZACJI:

- Cover Base Protein,
- Lakier hybrydowy 7,2ml - Sparkling Kiss,
- Lakier hybrydowy 7,2ml - Pure black,
- Dry Top Matte,
- Top Shine Bright.

innej bazy jako warstwy podkładowej. Pozwala na zbudowanie idealnego kształtu paznokcia oraz **przedłużenie** go nawet **do 7 mm**.

REVITAL BASE FIBER

Ta innowacyjna baza posiada w swoim składzie nie tylko włókna nylonowe, znajdziesz w niej także wapń i witaminę E, dzięki czemu jest ona **idealna dla kruchej i łamliwej płytki**. Tym lakierem hybrydowym **przedłużysz płytkę do około 10 mm**, a gęsta konsystencja i krótki wyprofilowany pędzelek sprawia, że aplikacja będzie bardzo łatwa i możliwa do wykonania na wszystkich paznokciach jednocześnie.

Co jeszcze o tej bazie hybrydowej?

Posiada właściwości samopoziomujące, dzięki czemu pięknie **wypełnia nierówności płytki i modeluje ją**.

Włókna nylonowe tworzą na powierzchni płytki swoistą tarczę ochronną i skutecznie wnikają we wszelkie mikropęknięcia,



PRODUKTY UŻYTE W STYLIZACJI:
- Revital Base Fiber Blinking Cover Pink.

pozostawiając **paznokcie idealnie gładki i perfekcyjnie przygotowany na kolejne kroki**. Włókna oraz dodatek wapnia i witaminy E sprawiają, że Revital Base Fiber jeszcze skuteczniej **chroni paznokcie przed złamaniem**. Dzięki temu doskonale sprawdzi się w przypadku osłabionej czy kruchej płytki.

POZNAJ NASZE BAZY HYBRYDOWE

Bazę Revital Base Fiber znajdziesz, aż w 7 wersjach kolorystycznych, a w tym w aż dwóch z brokatem!

POZNAJ JEJ

ODCIENIE:

- **CLEAR** - przezroczysta,
- **MILKY CLOUD** - delikatny, mleczny odcień,
- **ROSY BLUSH** - ponadczasowy, dziewczęcy róż,
- **BLINKING COVER PINK** - klasyczny, delikatny róż ze srebrnymi drobinkami,
- **WARM COVER** - róż o ciepłym, delikatnie beżowym odcieniu,
- **CREAMY SPLASH** - najjaśniejszy różowy odcień ze wszystkich baz tej kolekcji,
- **SHINY QUEEN** - elegancki, biały odcień z dodatkiem delikatnych, srebrnych drobinek.

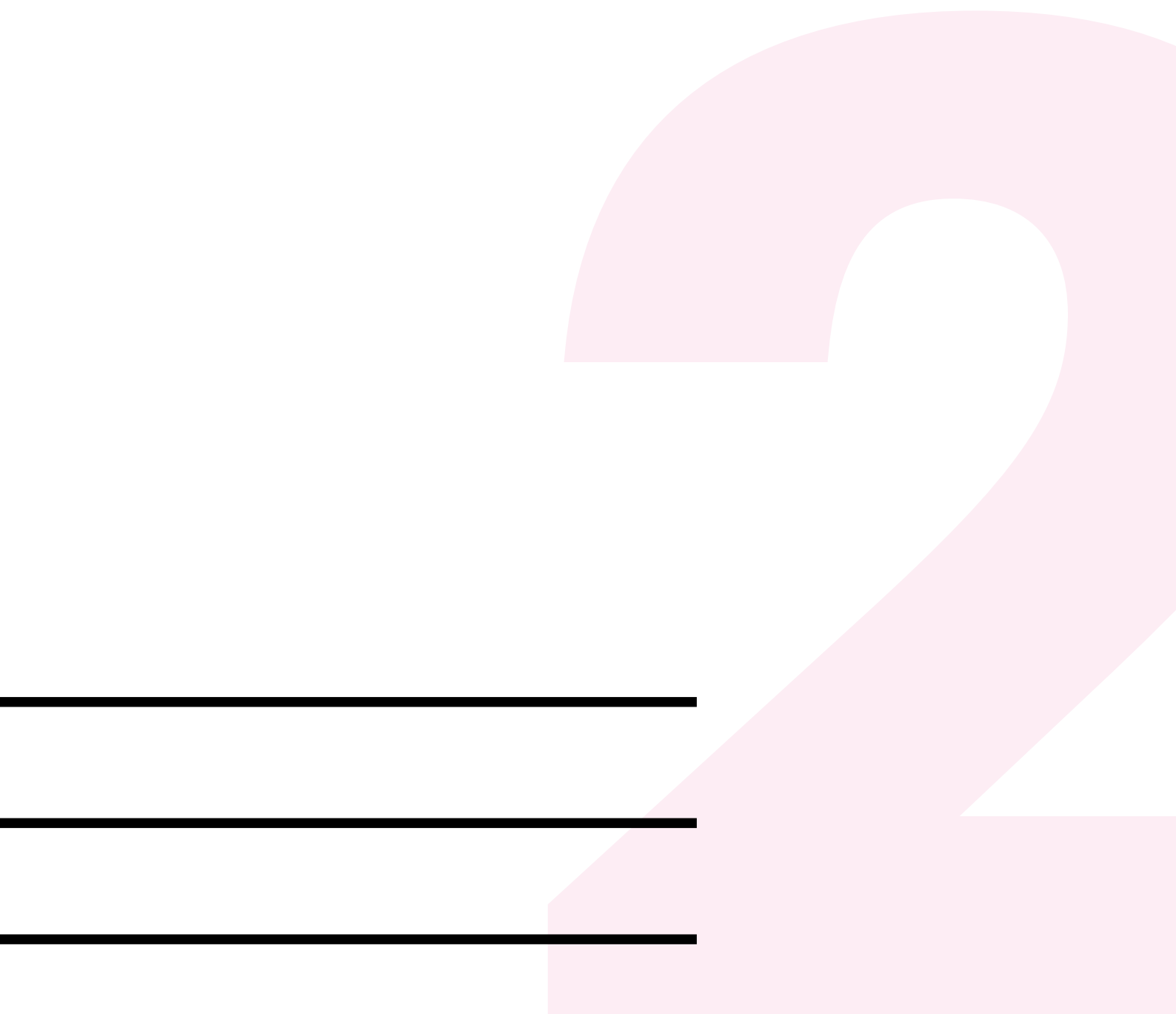


PRODUKTY UŻYTE W STYLIZACJI:

- Revital Base Fiber: Shiny Queen, Creamy Splash, Warm Cover, Blinking Cover Pink,
- Hard Top.

Revital Base Fiber to **przedłużenie, wzmocnienie i trwały efekt** - Wy również to doceniliście, dzięki Wam baza otrzymała **wyróżnienie w konkursie BEAUTY FORUM AWARDS 2020 w kategorii HAND & NAIL - DŁONIE I PAZNOKCIE - PIELĘGNACJA I STYLIZACJA.**

PRZEDŁUŻANIE PAZNOKKI BAZAMI HYBRYDOWYMI



PRZEDŁUŻANIE PAZNOKCI BAZAMI HYBRYDOWYMI

BAZY, KTÓRYMI PRZEDŁUŻYSZ PAZNOKCIE DO 10 MM

Base 6in1 Silk Protein,
Cover Base Protein
(wszystkie 3 kolory)

BAZY, KTÓRYMI PRZEDŁUŻYSZ PAZNOKCIE DO 7 MM

Base Extra,
Base Extra Cover,
Revital Base Fiber
(wszystkie odcienie)



JAK PRZEDŁUŻYĆ SWOJE PAZNOKCIE BAZĄ HYBRYDOWĄ?

Krok 1.

Zdezynfekuj swoje dłonie.

Krok 2.

Obejrzyj dokładnie dłonie i paznokcie, czy nie ma przeciwwskazań do wykonania manicure (rany, skaleczenia, itp.).

Krok 3.

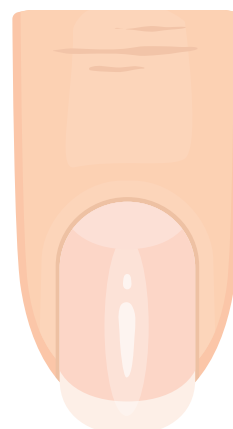
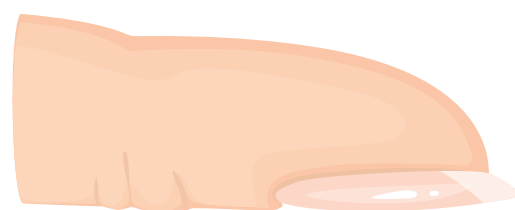
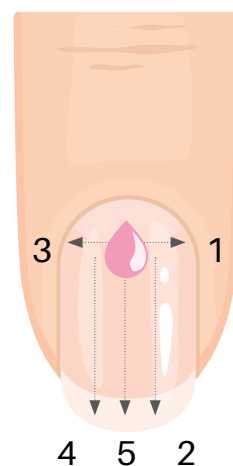
Dokładnie i delikatnie odsuń narastające na paznokcie skórki za pomocą patyczka z drzewa różanego lub metalowego pushera. Ruch odsuwania skórek wykonuj delikatnie, duży nacisk może spowodować uszkodzenie paznokcia i powstanie bruzd poprzecznych. Skórki opracuj wybraną techniką manicure.

Krok 4.

Naturalny paznokieć skróć pilnikiem o gradacji 180, do wymaganej długości. Opiłowując, nadaj kształt dostosowany do wyglądu palców i dłoni, dopasowany do charakteru prac wykonywanych przez Ciebie na co dzień.

Krok 5.

Użyj polerki o drobnej ziarnistości do zmatowienia płytki. Płynnymi ruchami, od lewej do prawej strony płytki wyrównaj powierzchnię paznokcia. Zwróć



PRZEDŁUŻANIE PAZNOKCI BAZAMI HYBRYDOWYMI

szczególną uwagę na okolice wałów okołopaznokciowych.

Krok 6.

Następnie przemyj wacikiem nasączonym nail cleanerem usuwając pozostały pył i zanieczyszczenia, odtłuszczając powierzchnię. W kolejnym etapie zastosuj skoncentrowany odtłuszczacz NAIL PREP. Odczekaj chwilę, aż produkt odparuje.

Krok 7.

Zaaplikuj PRIMER NON-ACID bezkwasowy, który zwiększy przyczepność hybrydy do naturalnej płytki paznokcia.

Krok 8.

Pod paznokieć podłóż odpowiednio dociętą i dopasowaną formę.

Krok 9.

Na naturalną płytkę zaaplikuj cienką warstwę podkładową wybranej bazy. Utwardź w lampie według zaleceń tabeli utwardzania. **Nie przemywaj Nail Cleaner'em.**

Krok 10.

Następnie zaaplikuj drugą, grubszą warstwę wybranej bazy budującej na formę i na wcześniej pokrytą płytkę warstwą podkładową. Utwardź w lampie według zaleceń tabeli utwardzania.

Nie przemywaj Nail Cleaner'em.

Krok 11.

Delikatnie usuń formę.

Krok 12.

Jeżeli jest potrzeba, dopracuj nadbudowę poprzez dołożenie dodatkowej warstwy wybranej bazy budującej. Utwardź w lampie według zaleceń tabeli utwardzania.

Krok 13.

Pilnikiem o ziarnistości 100/180 nadaj ostateczny kształt wolnemu brzegowi oraz powierzchni nadbudowanej. Wygładź nierówności. Powstały pył usuń szczoteczką i przemyj Nail Cleaner'em.

Krok 14.

Wybrany kolor lakieru hybrydowego zaaplikuj w postaci cienkiej warstwy. Utwardź w lampie według zaleceń tabeli utwardzania. Czynność należy powtórzyć, dla uzyskania głębi koloru.

Nie przemywaj Nail Cleaner'em.

Krok 15.

Dla uzyskania połysku i ochrony stylizacji zaaplikuj cienką warstwę lakieru hybrydowego np. HARD TOP. Utwardź w lampie według zaleceń tabeli utwardzania. Po wyjęciu dłoni z lampy odczekaj, aż stylizacja osiągnie temperaturę pokojową – około 30 s, a następnie przemyj dyspersje wacikiem nasączonym Nail Cleaner'em.

Krok 16.

Na koniec zastosuj oliwkę, która nawilży i odżywi Twoje skórki.

USUWANIE STYLIZACJI ACETONEM

Krok 1.

Użyj polerki o drobnej ziarnistości do zmatowienia płytki, dzięki temu ACETON wniknie w głąb lakieru i szybciej usuniesz stylizację.

Krok 2.

Następnie nanieś ACETON na wacik znajdujący się na FOIL NAIL WRAPS i owiń opuszek palca folią.

Krok 3.

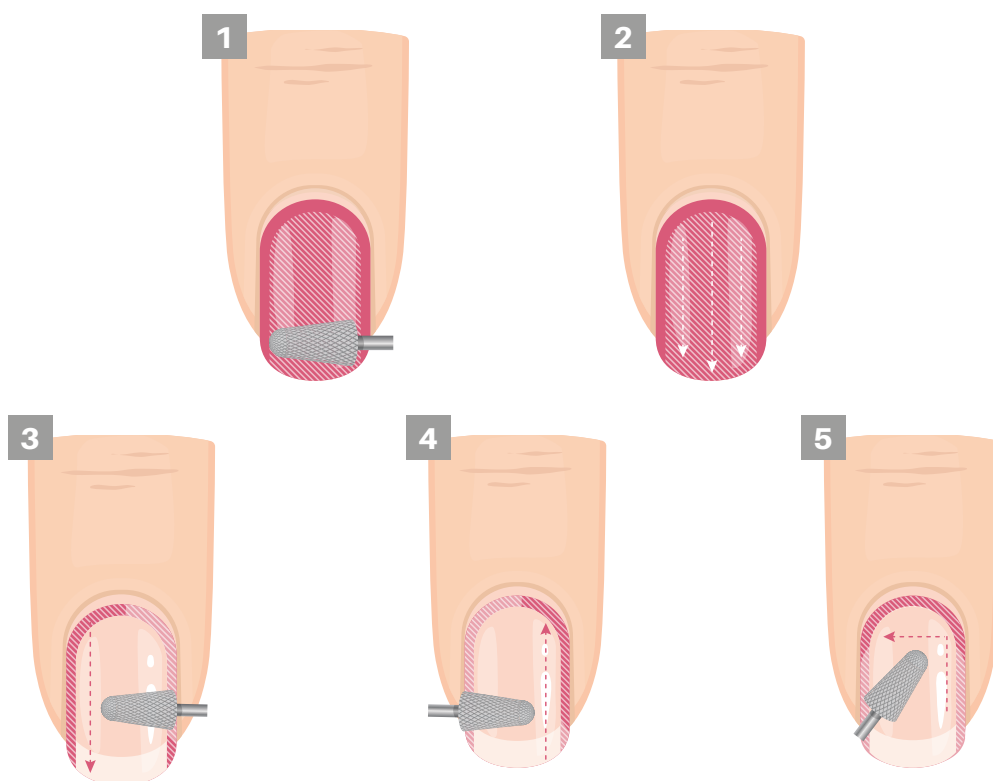
Pozostaw na 10 minut. Jeżeli pozostaną resztki lakieru, usuń je przy pomocy drewnianego patyczka lub polerki.

Krok 4.

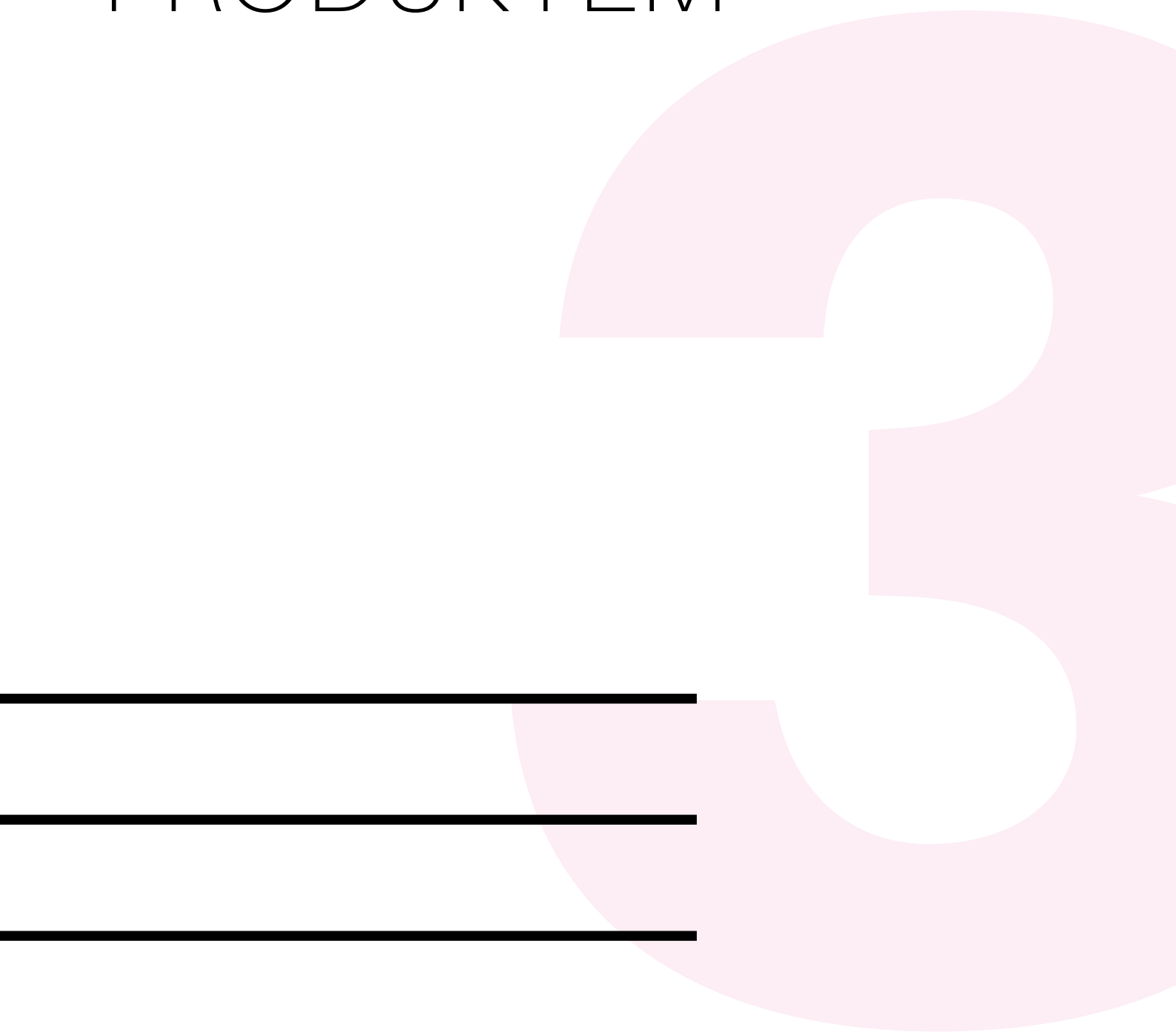
Jeśli nie wykonujesz nowej stylizacji, możesz zastosować oliwkę, która nawilży i odżywi skórki.

**Bazy, które wymagają użycia frezarki do ich usunięcia w przypadku grubszej warstwy produktu: Revital Base Fiber, Cover Base Protein, Base Extra, Base Extra Cover, Base 6in1 Silk Protein.*

USUWANIE STYLIZACJI FREZARKĄ



BAZY COVER,
CZYLI STYLIZACJA
PAZNOKKI JEDNYM
PRODUKTEM



BAZY COVER, CZYLI STYLIZACJA PAZNOKCI JEDNYM PRODUKTEM

JESTEŚ MIŁOŚNICZKĄ
**NATURALNYCH, SZYBKICH
ORAZ TRWAŁYCH STYLIZACJI?**
KRYJĄCE BAZY HYBRYDOWE BĘDĄ
PRODUKTAMI IDEALNYMI DLA
CIEBIE! PRZEKONAJ SIĘ, JAKIE
TO PROSTE I POZNAJ WSZYSTKIE
NASZE BAZY, KTÓRE **MOŻESZ
STOSOWAĆ SAMODZIELNIE LUB
JEDYNIEM Z UŻYCIEM TOPU.**

BAZY KRYJĄCE, KTÓRE NALEŻY POKRYĆ TOPEM:

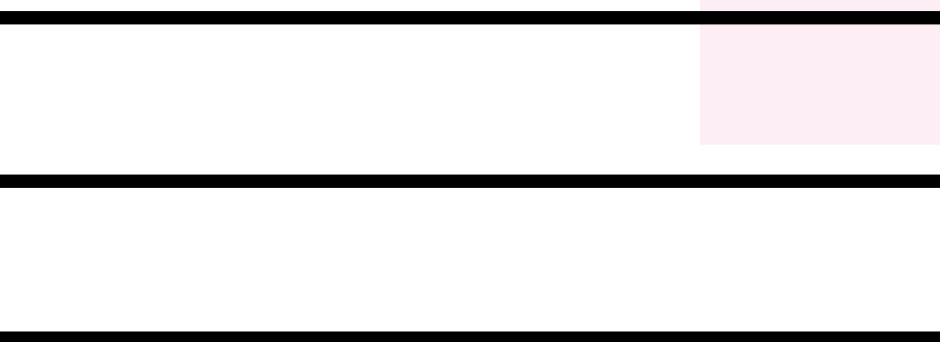
Cover Base Protein
Base Extra Cover
Revital Base Fiber

BAZY, KTÓRYCH NIE MUSISZ ZABEZPIECZAĆ: TOPEM:

Base 6in1 Silk Protein
Base/Top 2in1



WZMOCNIJ SWOJE
PAZNOKCIE -
SERIA VITAMINS



WZMOCNIJ SWOJE PAZNOKCIE – SERIA VITAMINS

Każda z nas marzy o pięknych, zadbanych paznokciach i zdrowej, mocnej płytce. **Właśnie dlatego nasze produkty z witaminami** przeznaczone do **manicure hybrydowego** stały się bardzo szybko Waszymi ulubieńcami. Poznajcie całą gamę naszych produktów wzbogaconych o witaminy i inne wartościowe dla naszych paznokci składniki!



PRIMER VITAMINS

Bezkwasowy preparat **wzbogacony o witaminy A, E, B7, B8 oraz pantotenian wapnia**, który zwiększa przyczepność bazy do naturalnej płytki paznokcia. Primer idealny dla osób z kruchą płytką paznokcia.

SIMPLE PROTEIN ACETON

ACETON wzbogacony o proteiny jedwabiu, które znajdziesz również w lakierach z tej serii. Idealny do usuwania zarówno stylizacji SIMPLE, jak i klasycznej hybrydy.



OLIWKA WITAMINOWA

Idealnym wykończeniem każdej stylizacji są odżywione i zadbane skórki – w końcu piękny i zdrowy wygląd dłoni to podstawa. Pomoże Ci w tym nasza nowa Witaminowa Oliwka, której **formuła oparta jest w 97% na składnikach pochodzenia naturalnego**. Są to: **olejki z migdałów i orzechów macadamia z dodatkiem witaminy E**.



WZMOCNIJ SWOJE PAZNOKCIE – SERIA VITAMINS

NAIL CLEANER VITAMINS

Płyn do **odtłuszczenia** paznokci oraz **usuwania lepkiej warstwy** dyspersyjnej wzbogacony o **retinol, wapń i kompleks witamin E, F, H i B5** – delikatny dla płytki, dzięki czemu zwiększa komfort podczas zabiegów manicure i pedicure.



ZMYWACZ WITAMINOWY

Produkt specjalny **dla miłośniczek klasycznych lakierów** do paznokci, którego formuła została **wzbogacona o witaminy C i E oraz olej arganowy**. Dzięki temu **Nail Polish Remover with Vitamins** nie wysusza skórek i paznokci.

SIMPLE NAIL CLEANER PROTEINS

To odtłuszczacz do paznokci **wzbogacony o proteiny jedwabiu**. **Posiada niewysuszającą, łagodną formułę oraz subtelny zapach**. Produkt dedykowany lakierom SIMPLE.



BASE 6IN1 SILK PROTEIN

To nasza pierwsza **baza**,
która została wzbogacona
o proteiny jedwabiu.

Szybko zyskała dużą
popularność, co może
oznaczać tylko jedno
– działa w najlepszy
z możliwych
sposobów.



REVITAL BASE FIBER

Bazy z tej serii są
wzbogacone nie tylko
o włókna nylonowe,
ale również witaminy
E, B5 oraz wapń.

Dzięki temu są
idealnym
rozwiązaniem na
trwałe mani dla
osób o słabych
i łamliwych
paznokciach.



COVER BASE PROTEIN

Baza **wzbogacona o proteiny**
jedwabiu, idealna dla paznokci
przebarwionych oraz z tendencją
do przetłuszczania się.

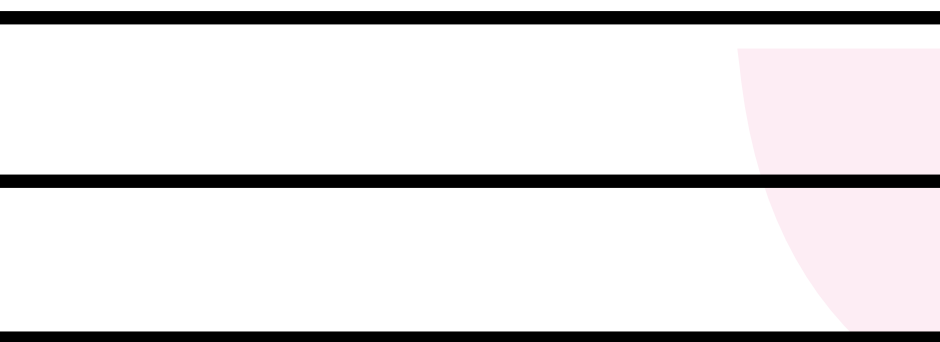


HARD BASE VITAMIN

Jest to dobrze Wam znana
klasyczna baza hybrydowa,
ale **wzbogacona o keratynę,**
estry masła Shea, proteiny
jedwabiu oraz kompleks
witamin A, E i C.



O TO PYTACIE NAJCZĘŚCIEJ



O TO PYTACIE NAJCZĘŚCIEJ

1. JAKA BAZA WZMOCNI I UTWARDZI PŁYTKĘ PAZNOKCIA?

Idealnym rozwiązaniem dla słabych i kruchych paznokci są bazy: Hard Base Vitamins, Base 6in1, Revital Base Fiber, Base Extra, Base Extra Cover, Cover Base Protein.

2. JAKĄ BAZĘ POLECAMY DO PŁYTKI ZNISZCZONEJ LUB PO ZDJĘCIU STYLIZACJI ŻELOWEJ?

Najlepsze bazy dla płytki zniszczonej lub po usunięciu stylizacji żelowych to: Hard Base Vitamins, Base Extra, Cover Base Protein, Base 6in1, Revital Base Fiber.

3. DO CZEGO POLECANE SĄ BAZY KOLOROWE NP. Z SERII PROTEIN LUB FIBER:

Base Extra Cover: Baza kamuflaż, zamaskuje wszelkie niedoskonałości na płytce paznokcia, idealna do stworzenia klasycznego frencha oraz oryginalnego babyboomera. Pozwala na zbudowanie i przedłużenie paznokci nawet do 7 mm.

Cover Base Protein: Baza zapewnia świetną przyczepność do naturalnej płytki paznokcia. Nie wymaga aplikacji Hard Base jako warstwy podkładowej. Pozwala na zbudowanie i przedłużenie paznokci nawet do 7 mm.

Kolorowe Revital Base Fiber: Baza witaminowa, która dzięki zawartości włókien tworzy plaster ochronny na kruchej i łamliwej płytce paznokcia. Pozwala na zbudowanie i przedłużenie o ok. 7 mm. Idealnie wyglądające naturalne paznokcie dzięki odcieniom delikatnego różu i bieli. Bazy maskują niedoskonałości na płytce paznokcia.

4. JAKĄ BAZĘ MOŻNA ZASTOSOWAĆ PRZED APLIKACJĄ ŻELU:

Baza, która idealnie sprawdzi się przed aplikacją żelu to: Base Extra, Base 6in1, Revital Base Fiber.

5. KTÓRA Z BAZ JEST SAMOPOZIOMUJĄCA?

Każda nasza baza ma właściwości samopoziomujące, jednak u każdej z nich ten proces zachodzi w innym czasie w zależności od jej gęstości.

Hard Base	do 3 s po aplikacji
Hard Base Vitamins	do 3 s po aplikacji
Base Extra	ok. 4-7 s od aplikacji
Base Extra Cover	ok. 8-11 s od aplikacji
Base 6in1 Silk Protein	ok. 4-7 s od aplikacji
Revital Base Fiber	ok. 8-11 s od aplikacji
Cover Base Protein	ok. 8-11 s po aplikacji

**6. KTÓRE NASZE BAZY SĄ
TERMOSTABILNE?**

Bazy o właściwościach termostabilnych to: Base 6in1 Silk Protein oraz Cover Base Protein.

**7. KTÓRE Z NASZYCH BAZ MAJĄ
WŁAŚCIWOŚCI ODŻYWCZE?**

Jeśli szukasz baz o odżywczych właściwościach wybierz te z serii Vitamins, czyli: Revital Base Fiber (wszystkie odcienie), Base 6in1 Silk Protein, Cover Base Protein (wszystkie 3 odcienie) lub Hard Base Vitamins.

NÉONAIL

www.neonail.pl

